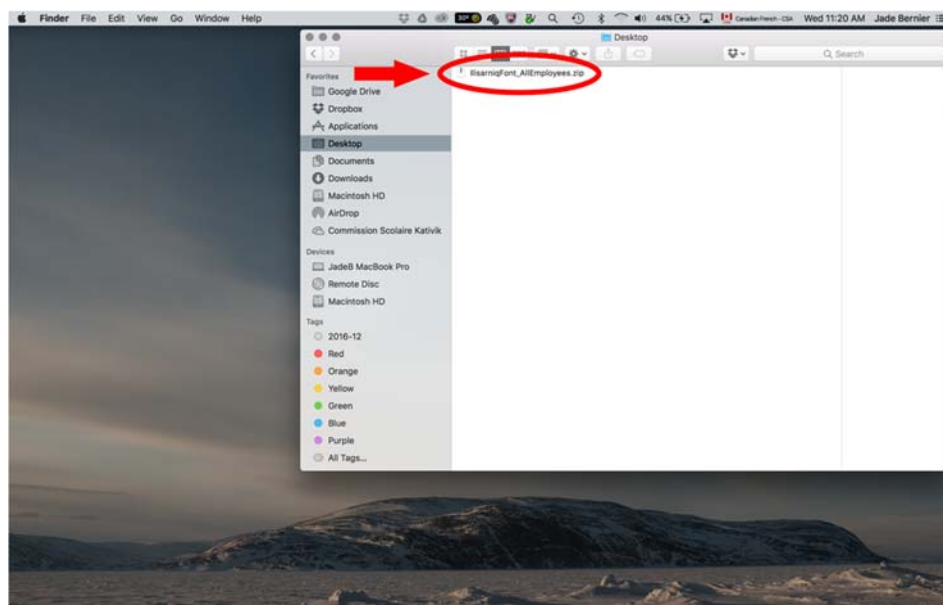


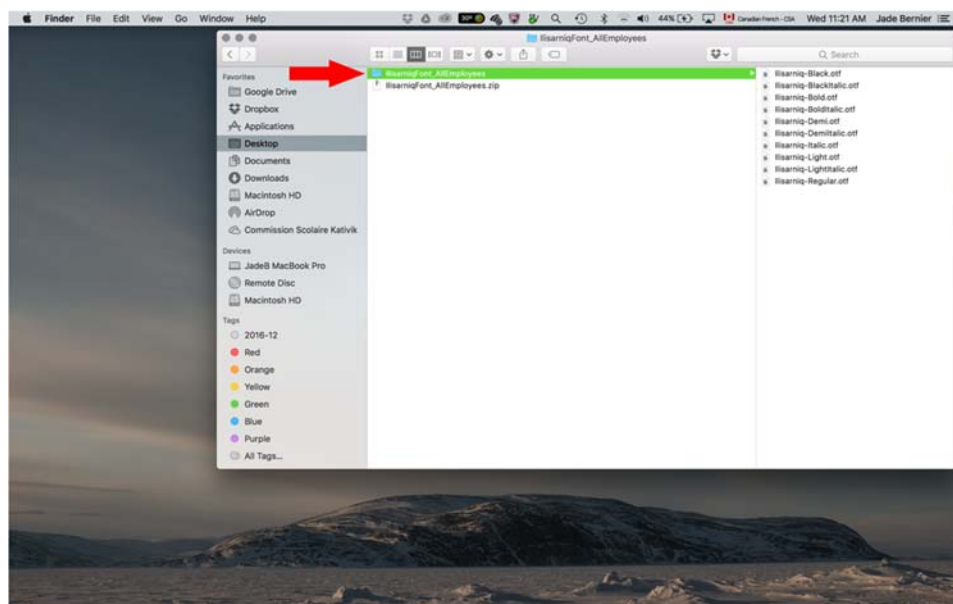


DIRECTIVES D'INSTALLATION DU TYPE DE CARACTÈRES ILISARNIQ SUR DES MAC

1. Fermez tous les programmes ouverts sur votre Mac.
2. Cliquez sur le dossier .zip « Ilisarniq_Font.zip ».

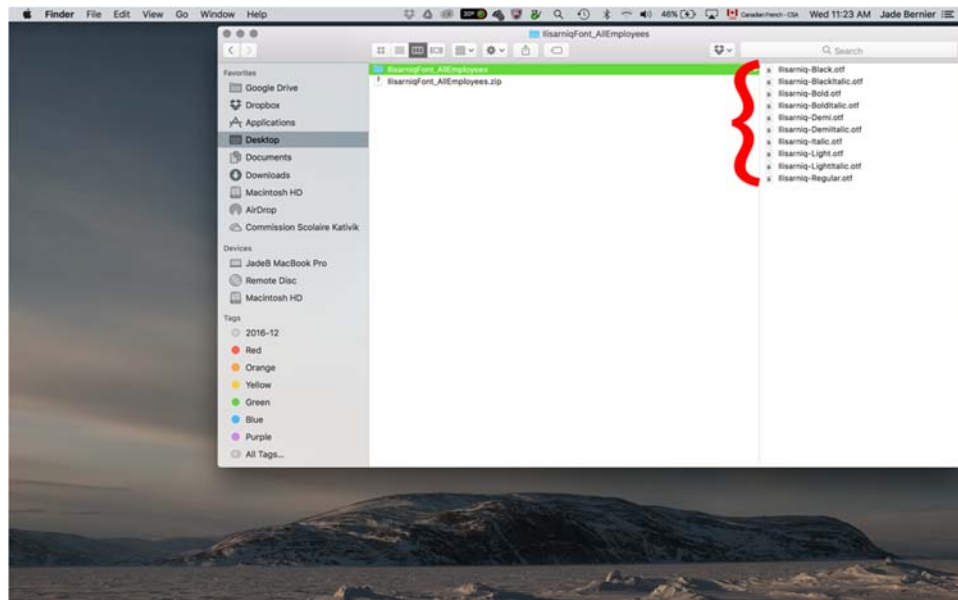


3. Lorsque le dossier est décomprimé, cliquez une fois pour l'ouvrir.

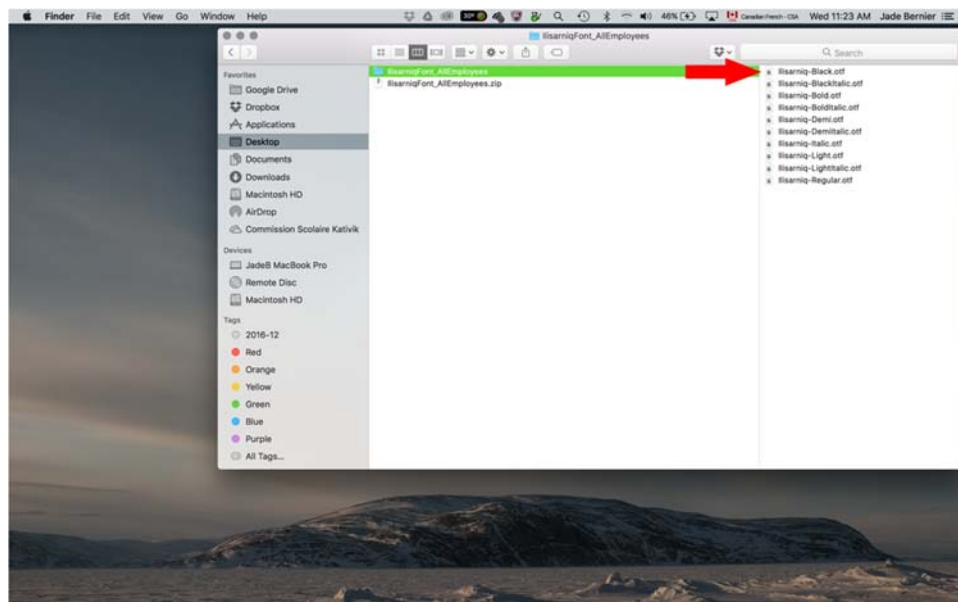




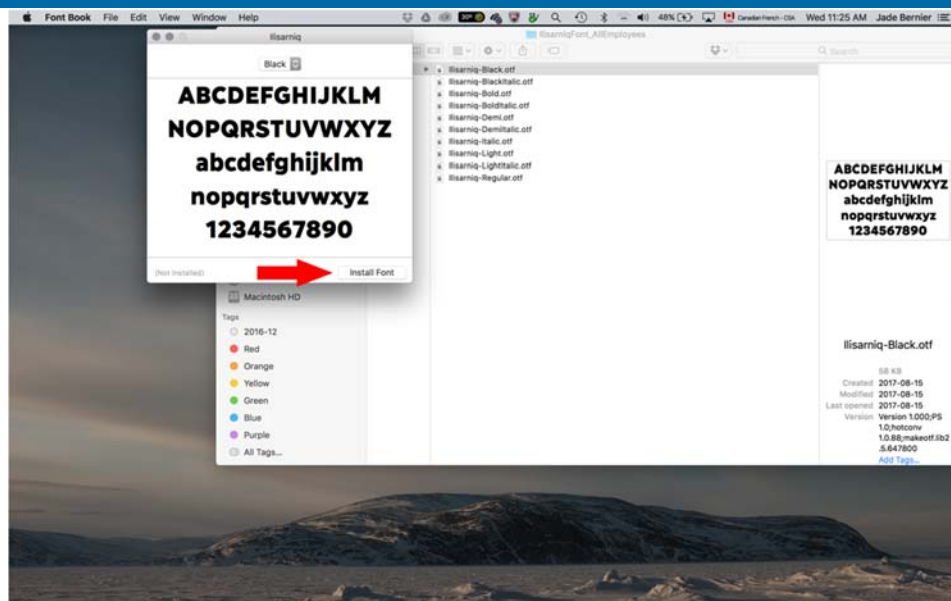
4. Le dossier « Ilisarniq_Font » comprend une liste de 10 polices de caractères à installer.



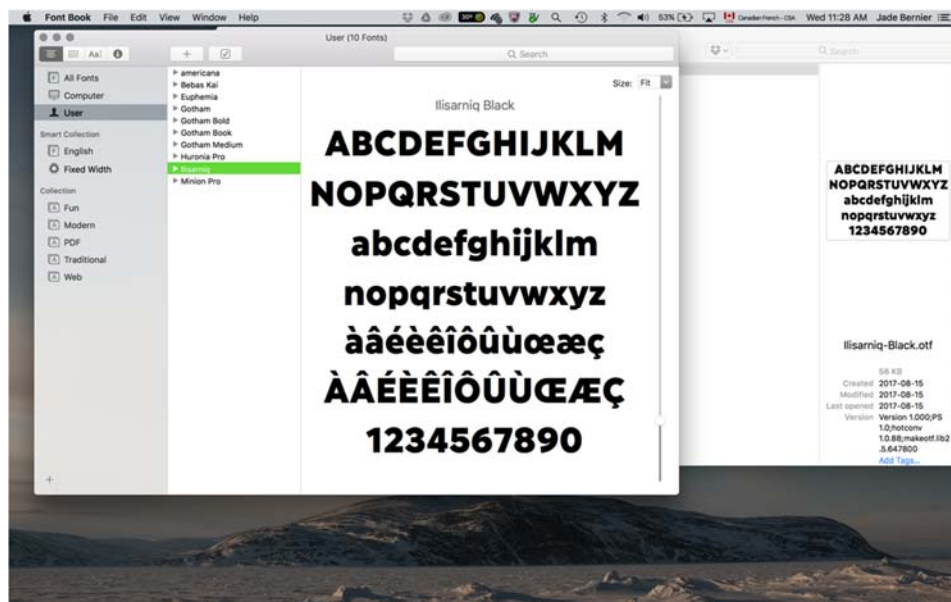
5. Double-cliquez sur la première police « Ilisarniq-Black.otf ».



6. Une fenêtre d'installation s'affiche; cliquez sur le bouton Install (Installer).



7. La première police est maintenant installée. Répétez les étapes 5 et 6 pour les autres polices de caractères.

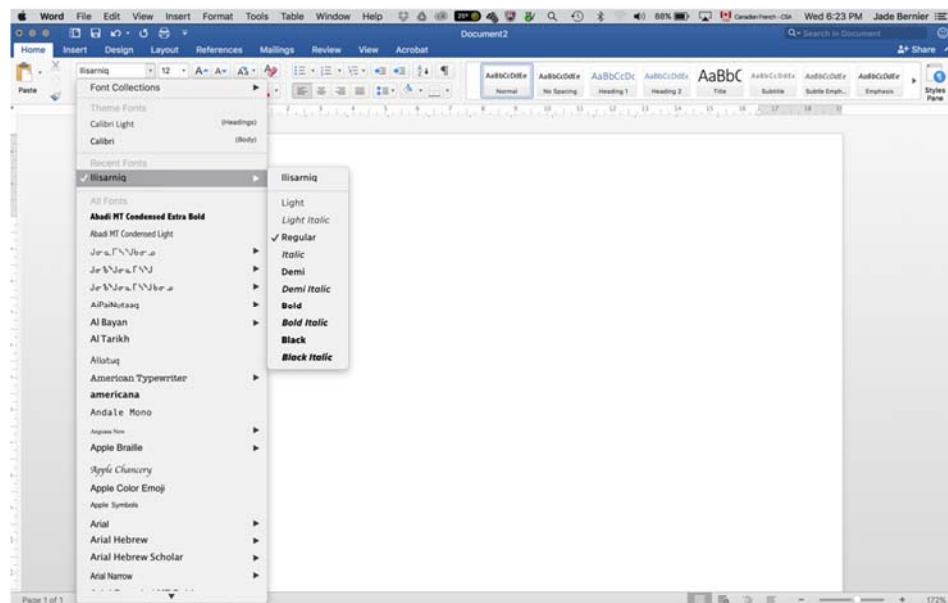


8. Et voilà, c'est tout!



POUR UTILISER LA POLICE DE CARACTÈRES

1. Lors de la rédaction d'un document avec la police Ilisarniq, vous avez le choix entre 5 épaisseurs de caractères; l'italique est aussi proposé pour chacune de ces épaisseurs.



2. Pour obtenir l'écriture syllabique, appuyez simplement sur la touche Caps Lock (Verr. Maj.).
3. Pour les alphabets romain et syllabique, la taille de caractère et l'épaisseur standard à utiliser pour les documents de la commission scolaire sont « Ilisarniq, régulier, taille 10 ».